

**PLUS DE 30 ANS** AU SERVICE DE L'OPHTALMOLOGIE

## Opération laser - Informations pratiques

Bénéficiant d'une expérience de **plus de 30 ans** dans le domaine de la chirurgie réfractive, **EXCEL Vision** a su faire grandir son réseau avec des ophtalmologistes en mesure de vous proposer le **meilleur traitement possible**. Votre ophtalmologiste s'engage à pratiquer des examens préopératoires complets afin de pouvoir garantir le traitement le plus sûr et les meilleurs résultats possibles.

Avec plus de 30 ans d'expérience, le Réseau EXCEL Vision met tout son savoir-faire au service de vos yeux. Nos plateformes de chirurgie de pointe permettent de vous garantir la meilleure prise en charge possible.

Nos chirurgiens partenaires et leurs équipes médicales se tiennent à votre entière disposition pour répondre à l'ensemble de vos questions, ainsi que pour vous accompagner tout au long du processus.

Des examens préopératoires complets seront systématiquement effectués, pour une étude approfondie de vos attentes, et vous proposer les diverses solutions qui s'offrent à vous pour garantir le meilleur résultat possible.

## Techniques opératoires

### Le Femto-LASIK

Technique de confort, le laser Femtoseconde permet la création d'un volet cornéen, qui ne fait appel à aucun appareillage mécanique, mais à un autre laser : le Femtoseconde.

Cette procédure permet une reprise d'activité dès le lendemain avec une récupération indolore.

### La Trans-PKR

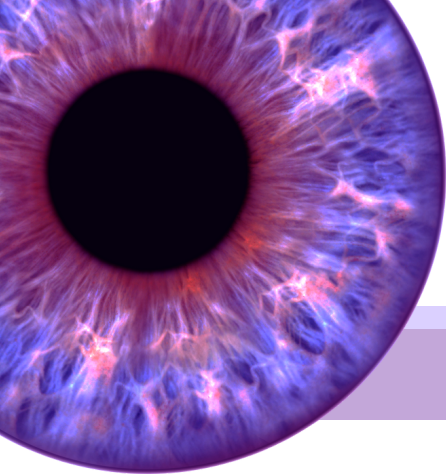
Douce et sûre, la trans-PKR permet une intervention indolore et sans contact avec l'oeil. Ce traitement de surface se fait en une étape et dure une minute. Cette technique permet une récupération rapide, en quelques jours seulement.

## Garantie à vie

### Garantie à vie du traitement

En Mai 2024, EXCEL Vision est la toute première clinique de chirurgie réfractive de France à prendre l'engagement de garantir ses traitements de chirurgie réfractive durant toute la vie de ses patients. C'est confiants dans le résultat et la stabilité des traitements que nous effectuons, que nous pouvons nous engager à reprendre nos patients pour un complément de correction quel que soit l'ancienneté du traitement réalisé et sans aucun frais.





## Notre compétence à votre service

Depuis 2015, nous sommes **certifiés ISO 9001** pour répondre à notre objectif de qualité qui nous pousse à aller au-delà des exigences réglementaires



### 1er opérateur Français

Excel Vision a été créée à Strasbourg en 1993 et depuis, fort de ses nombreuses années d'expérience, il a acquis une notoriété croissante et ce ne sont pas moins de 40 hôpitaux et cliniques qui travaillent avec Excel Vision aujourd'hui. Il est toujours plus rassurant de confier ses yeux au n°1.

### Un matériel ophtalmologique à la pointe de la technologie

Les lasers proviennent des plus grands fabricants mondiaux et sont reconnus pour leur fiabilité et leur efficacité : ZIEMER, SCHWIND entres autres.

Proposant la toute dernière technique opératoire sans contact et 100% laser (TransPKR), nous disposons également du matériel de diagnostic qui accompagne chacun des lasers, et qui permet de transférer les données recueillies en vue de réaliser un traitement entièrement personnalisé.

### Avant chaque traitement, nous nous engageons à :

- Vous accompagner tout au long du processus
- Pratiquer des examens préopératoires complets : réfraction / topographie / pachymétrie / pression intraoculaire / fond d'œil
- N'utiliser que de l'instrumentation 100% à usage unique
- Ne pas dépasser certaines corrections afin de pouvoir garantir le meilleur résultat post opératoire

